

# MILOVICE

Podrobný podélný profil: ČÁST 2 M 1:100/10  
Rozsah: km 1,08000 - km 2,15000

BENÁTKY N.J

NIVELETA KOMUNIKACE - PŘÍMA  
NIVELETA KOMUNIKACE - OBLOUK  
STÁVAJÍCÍ POVRCH - ZAMĚŘENÍ  
NIVELETA DNA - PŘÍKOP LEVOSTRANNÝ  
NIVELETA DNA - PŘÍKOP PRAVOSTRANNÝ

SROVNÁVACÍ ROVINA:

ZMĚNA PŘÍČ. SKLONU:

KÓTY NIVELETY:

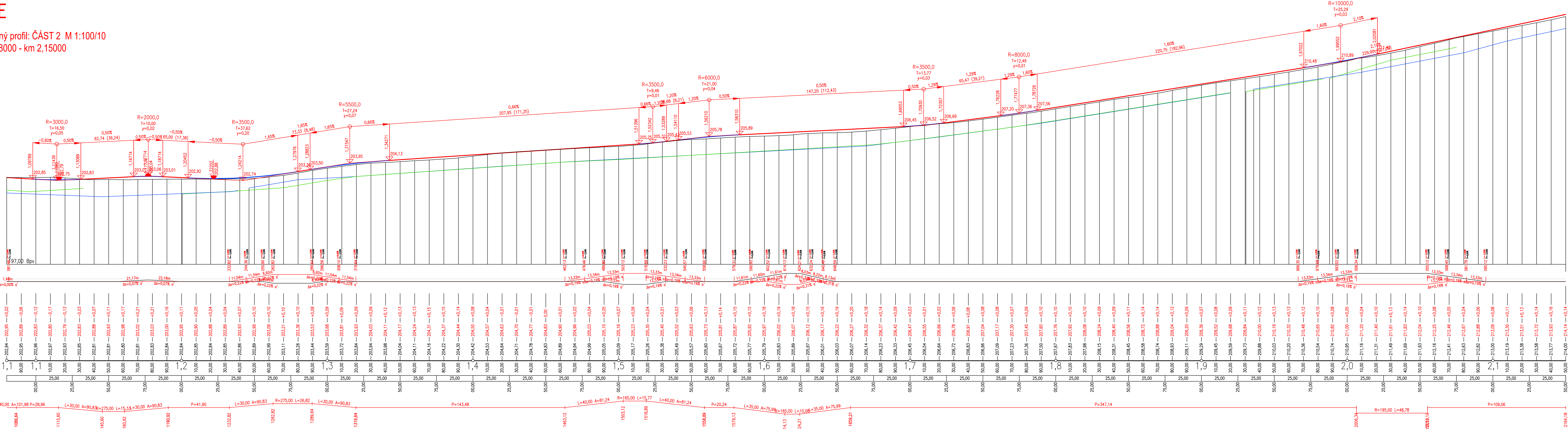
KÓTY TERÉNU:

STANČENÍ:

VZDALENOST PŘ. ŘEZŮ:

STANČENÍ PŘ. ŘEZŮ:

SMĚROVÉ POMĚRY:



Sazebelek/Investor:		Krajská správa a údržba silnic Středočeského kraje, p.o. Zbrovská 81/11, 150 21 Praha 5 - Smíchov IČ: 00066001		Ing. Aleš Čermák, Ph.D., MBA		<b>K SÚS</b> KRAJSKÁ SPRÁVA A ÚDRŽBA SILNIC STÁRÁME SE O VAŠE CESTY	
Generální projektant:		<b>PRODIN a.s.</b> K Vápence 2745, 530 02 Pardubice T: +420 466 055 130 IČO: 252 92 161 E: info@prodin.cz		<b>PRODIN</b> SKUPINA VENTIS			
Hlavní projektant (HIP):		Bc. Martin Hudec		Souřadný systém:		<b>S-JTSK, B.p.v.</b> <b>±0=0,00 m n.n.</b>	
Název stavby/akce:		<b>III/3321 Milovice, rekonstrukce</b>		Zakázka:		<b>31/24/4001.208</b>	
Místo stavby:		Silnice III/3321 v k.ú. Milovice nad Labem		Datum:		<b>03/2025</b>	
Název části:		<b>DOKUMENTACE OBJEKTŮ</b>		Superior dokumentace:		<b>PDPs</b>	
Název objektu:		<b>SO 101 KOMUNIKACE III/3321</b>		Označení části:		<b>D.</b>	
Odpovědný projektant:		Bc. Martin Hudec		Označení objektu:		<b>D.2</b>	
Zpracovatel přílohy:		Bc. Martin Hudec		Formát:		<b>7XA4 (1470x420mm)</b>	
Název přílohy:		<b>PODÉLNÝ PROFIL - ČÁST 2</b>		Měřítko:			
				Číslo přílohy:		<b>2.2.3.2</b>	
				Č. par:			